

## OSVĚTLOVACÍ JEDNOTKA



- Osvětlení: LED, úhel 120°, 6 500 K
- Světelnost: 400 lm
- Napětí/frekvence: 24-265 V DC/AC ~ 50/60 Hz
- Příkon: 5 W
- Ovládání světla: pohybový senzor, vypínací doba 5 min.
- Způsob upevnění: Magnety
- Provozní teplota: -30 °C až 70 °C
- Rozměry: 357,4 × 32 × 35,5 mm (V × Š × H)
- Váha: 140 g
- Certifikace: CE, UL

Kód	Popis	Balení
DP-OJ-06	Osvětlovací jednotka s pohybovým senzorem 400 lm, 24-265V/50-60Hz, magnetické uchycení	1 sada

## OCHRANA KABELŮ V OTVORECH



DP-KP-KAR



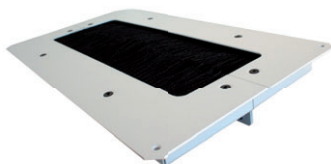
DP-KP-RB4



DP-KP-HCE2



DP-KP-KAR9



DP-KP-KAR-A



DP-KP-KAR7



DP-KP-KAR4



DP-KP-KAR4-D

- Ochranné lemy a panely s kartáči pomáhají chránit kabelové vstupy a omezují pronikání prachu
- Instalují se do otvorů kabelových vstupů (300 × 100 mm nebo 300 × 50 mm)
- Zadní montážní otvory (pro instalaci na zeď)

Kód	Popis	Dostupné barvy		Balení
		RAL 7035	RAL 9005	
DP-KP-LEM	Ochranný lem kabelových vstupů (délka 790 mm)	–	✓	1 ks
DP-KP-HCE2	Hermetický kabelový vstup pro rozvaděč s IP 54 (otvor 300 × 100 mm)	✓	✓	1 ks
DP-KP-KAR	Kabelový vstup zakrytý kartáčem pro řadu iSEVEN a Premium (otvor 300 × 100 mm)	✓	✓	1 ks
DP-KP-KAR3	Kabelový vstup 150 × 56 mm zakrytý kartáčem pro řadu RUN, RUD, REN	✓	–	1 ks
DP-KP-KAR4	Kabelový vstup, dvě vrstvy kartáčů (otvor 300 × 100 mm)	✓	✓	1 ks
DP-KP-KAR4-D	Kabelový vstup, dvě vrstvy kartáčů, dělená verze (otvor 300 × 100 mm)	✓	✓	1 ks
DP-KP-KAR5	Kabelový vstup 300 × 50 mm, zakrytý kartáčem	✓	✓	1 ks
DP-KP-KAR6	Protiprachový kartáč pro kabelový vstup 500 × 110 mm (pro R17/RM7), dva kusy kartáčů a dva gumové lemy kabelového vstupu	–	✓	1 ks
DP-KP-KAR7	Posuvný kryt kabelového vstupu 300 × 100 mm	✓	✓	1 ks
DP-KP-KAR9	Kabelový vstup s kulatou hranou chránící kabely, pro otvor 300 × 100 mm	✓	✓	1 ks
DP-KP-RB4	Průměr kabelového vstupu 100 mm (4"), zakrytý kartáčem	–	✓	1 ks
DP-KP-RP4	Průměr kabelového vstupu 100 mm (4"), plastový	–	✓	1 ks
DP-KP-KAR-A	Kabelový vstup pro dvojitou podlahu, dvě vrstvy kartáčů (otvor 410 × 215 mm)	✓	✓	1 ks